

08/11/2010

www.piacenzasera.it

Esci da schermo intero (F11)  martedì 09 novembre 2010 11:05:22

 [edit this page](#)  [edit this page](#)

[Homepage](#) | [Politica](#) | [Cronaca](#) | [Economia](#) | [Cultura](#) | [Spettacolo](#) | [Sanità](#) | [Ambiente](#) | [Lavoro/Sindacato](#) | [Sport](#) | [Regionale](#)

 **FARE** | Relazioni di valore

## FONDAZIONE POLITECNICO, ASSOCIAZIONE PARIZZI NUOVO PARTNER

08 novembre 2010 11:17

(OMNIMILANO) Milano, 08 nov - "Il modello è americano, ma la realtà è quella di una media impresa lombarda. Si tratta dell'Associazione Eugenio e Germana Parizzi che entrando, come Fondatore successivo, nella Fondazione Politecnico di Milano mette a disposizione un fondo di tre milioni e trecento mila euro i cui frutti saranno destinati a finanziare la ricerca universitaria avanzata nell'ambito dei trasporti, in particolare elettronica e automazione per il settore ferroviario, senza limiti di tempo per la fruizione del beneficio. In questo modo, l'Associazione Parizzi ha voluto esprimere la propria riconoscenza nei confronti dell'Ateneo milanese, con il quale l'azienda Elettromeccanica Parizzi ha collaborato fin dagli anni Settanta. Da questa attività sono derivate all'azienda le conoscenze e le competenze necessarie per realizzare i prodotti che le hanno permesso di affermarsi come leader nel settore di mercato di riferimento". E' quanto si legge in una nota della stessa fondazione. "La decisione dell'Associazione Parizzi è per noi motivo di orgoglio. Ci fa particolarmente piacere, sia per la possibilità che dà all'Ateneo di investire in modo importante in formazione e ricerca in un campo per noi strategico, sia perché testimonia la rilevanza degli sforzi che il Politecnico di Milano compie per la competitività del Paese e in particolare del suo tessuto industriale" dichiara il Rettore del Politecnico di Milano, Giulio Ballio.

condividi con:  

In attesa di risposta da l.longtailvideo.com...

Utente   
Password

Ultim'ora TUTTE LE NEWS

**08-11-2010 - 18:47**  
VIA BRUNETTI, RUBATE 6 MERCEDES DA AUTOPARCO

**08-11-2010 - 17:29**  
IMMIGRATI, DOMANI SINDACATI INCONTRANO PREFETTO

**08-11-2010 - 17:04**  
SAN GIULIANO, ESPLOSIONE IN AZIENDA: OPERAIO FERITO PER CADUTA



**08-11-2010 - 15:15**  
REGIONE, 1 MILIONE PER REINSERIMENTO SOCIALE DETENUTI

**08-11-2010 - 14:39**  
USURA,CODICI: NUOVA ASSOCIAZIONE E PROGETTO LEGGE PER CONTRASTARLA

Più letti OGGI | settimana | mese

Omnimilano 

Servizi 

Video (3)  

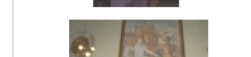
Aem, iniziative per il centenario



00:00 00:00  





## Fondazione Politecnico, Associazione Parizzi nuovo partner

08 novembre 2010 11:17

(OMNIMILANO) Milano, 08 nov - "Il modello è americano, ma la realtà è quella di una media impresa lombarda. Si tratta dell'Associazione Eugenio e Germana Parizzi che entrando, come Fondatore successivo, nella Fondazione Politecnico di Milano mette a disposizione un fondo di tre milioni e trecento mila euro i cui frutti saranno destinati a finanziare la ricerca universitaria avanzata nell'ambito dei trasporti, in particolare elettronica e automazione per il settore ferroviario, senza limiti di tempo per la fruizione del beneficio. In questo modo, l'Associazione Parizzi ha voluto esprimere la propria riconoscenza nei confronti dell'Ateneo milanese, con il quale l'azienda Elettromeccanica Parizzi ha collaborato fin dagli anni Settanta. Da questa attività sono derivate all'azienda le conoscenze e le competenze necessarie per realizzare i prodotti che le hanno permesso di affermarsi come leader nel settore di mercato di riferimento". E' quanto si legge in una nota della stessa fondazione. "La decisione dell'Associazione Parizzi è per noi motivo di orgoglio. Ci fa particolarmente piacere, sia per la possibilità che dà all'Ateneo di investire in

modo importante in formazione e ricerca in un campo per noi strategico, sia perché testimonia la rilevanza degli sforzi che il Politecnico di Milano compie per la competitività del Paese e in particolare del suo tessuto industriale" dichiara il Rettore del Politecnico di Milano, Giulio Ballio.